



Groep 5/6

Wat heb je nodig?

- internet
- pen
- werkblad

Tijd

30-45 minuten

Werkwijze

In tweetallen of in groepjes

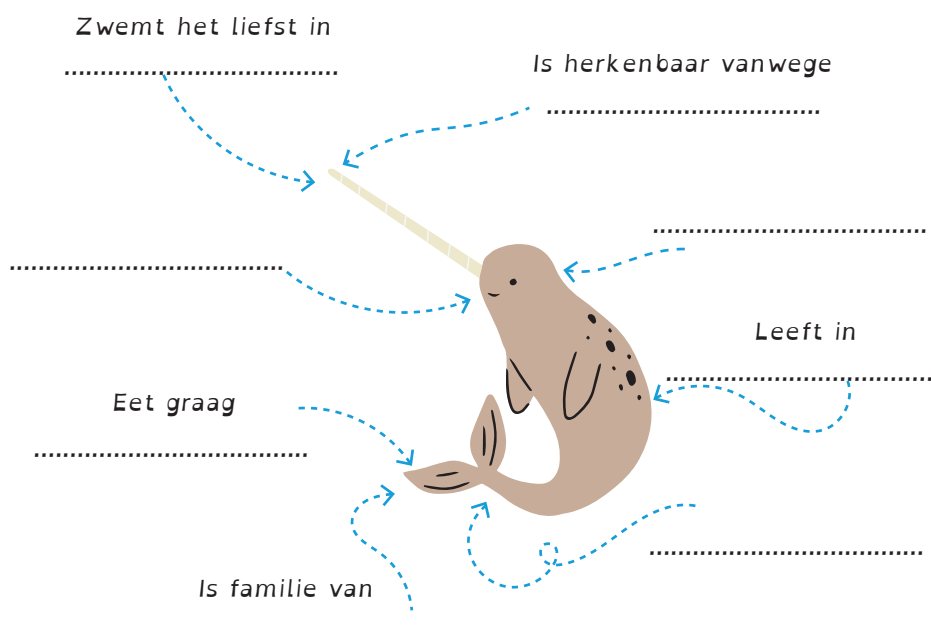
# De eenhoorn van de zee

Je leert over de narwal en hoe jij deze kunt beschermen.

## 1 Wat weet jij over de narwal?

Vul de mindmap aan.

Vergelijk je antwoorden met die van een klasgenoot.  
Wat hebben jullie allebei opgeschreven?



3

## Onderzoek van Janouk



- Vroeger dacht men dat de slagtang van de narwal magische eigenschappen had.
- Narwallen veranderen van kleur als ze opgroeien. Ze worden blauw-grijs geboren, veranderen dan naar blauw-zwart en zijn grijs als ze volwassen zijn.
- Narwallen zijn niet zo snel, maar ze kunnen zich goed verstoppen voor grote zeedieren zoals orka's.
- Om vis en kleine garnalen te vangen, kunnen de narwals duiken tot wel bijna twee kilometer diep.
- De narwal kan zo'n 5,5 meter lang worden en wel 1.600 kilo wegen. Dat is bijna eenentwintig keer zo zwaar als een volwassen mens.

## 2 Ga naar [wwf.nl/bron](https://www.wwf.nl/bron)

1. Klik op: 'Les 90: De eenhoorn van de zee'.
2. Lees de tekst.



## 4

### Bedreigd

De narwal wordt door bedreigd.  
Hieronder zie je drie verschillende redenen.



#### De regering - Klimaatverandering

Bij de Arctische Oceaan smelt het zee-ijs door de opwarming van de aarde. Dit levert problemen op voor dieren zoals de narwal. Narwals hebben het ijs nodig voor voedsel en bescherming tegen roofdieren. Het verdwijnen van het ijs maakt hun leven moeilijker. Het is belangrijk dat overheden in actie komen om klimaatverandering tegen te gaan. Zo kunnen zij bijvoorbeeld wetten maken die beter zijn voor het klimaat.



#### Scheepvaarders - Lawaai in de zee

Door het smelten van het ijs, is er meer ruimte voor schepen. Schepen maken lawaai en daar heeft de narwal last van. De narwal gebruikt zelf geluid om te communiceren en de weg te vinden. Door het lawaai van de schepen is dit moeilijker. Het is lastig om ervoor te zorgen dat schepen andere routes varen. Veel schepen vervoeren spullen die snel van de ene naar de andere plek vervoerd moeten worden.



#### Oliebedrijven - Olie- en gaswinning

Door het smeltende ijs ligt er geen dikke laag ijs en sneeuw meer op de grond. Daardoor kunnen oliebedrijven de olie en het gas makkelijker uit de grond halen. Maar boren in de koude Noordpoolbodem kan grote ongelukken veroorzaken. Er is er nog geen manier bedacht om olievervuiling op te ruimen. Ook geven boringen net als scheepvaart flinke geluidsoverlast.

## 5

### In gesprek over een oplossing

In het Noordpoolgebied werken natuurbeschermers samen met de scheepvaarders, de overheid en de oliebedrijven. Met wie zou jij in gesprek gaan? Kies met je groepje een van de drie onderwerpen van opdracht 4.

Gebruik het werkblad. Schrijf op wat je met hen wilt bespreken. Hoe kun je ze overtuigen de narwal te beschermen? Je kunt de zinnen boven het praatwolkje gebruiken als inspiratie.

## 6

### Gesprekstof uitwisselen

Presenteer jullie praatwolkje aan een ander tweetal of groepje. Hoe beginnen jullie het gesprek met de regering, kapitein of oliebedrijven? Hebben jouw klasgenoten dezelfde ideeën? Of komen jullie samen tot een nóg betere oplossing?

Als je nog niet klaar bent met de narwals:

Vraag aan je juf of meester de tekening van de narwal.

Welke kleuren geef jij de leefomgeving van de narwal om hem te laten stralen?

Is iedereen uit jouw klas blij met het resultaat van de kleurplaat? Stuur deze dan naar het mailadres die staat vermeld in de actievoorwaarden en maak kans op het boek *NATUURLijk doe je zo voor jullie klas*.





# Werkblad

## Praatwolkje

In het Noordpoolgebied werken natuurbeschermers samen met de regering, de scheepvaarders en de oliebedrijven. Met wie zou jij in gesprek gaan? Kies met je groepje een van de drie onderwerpen van opdracht 4.

Je kunt de zinnen boven het wolkje gebruiken om het gesprek te starten.

**Voorbeeld scheepvaarders:**

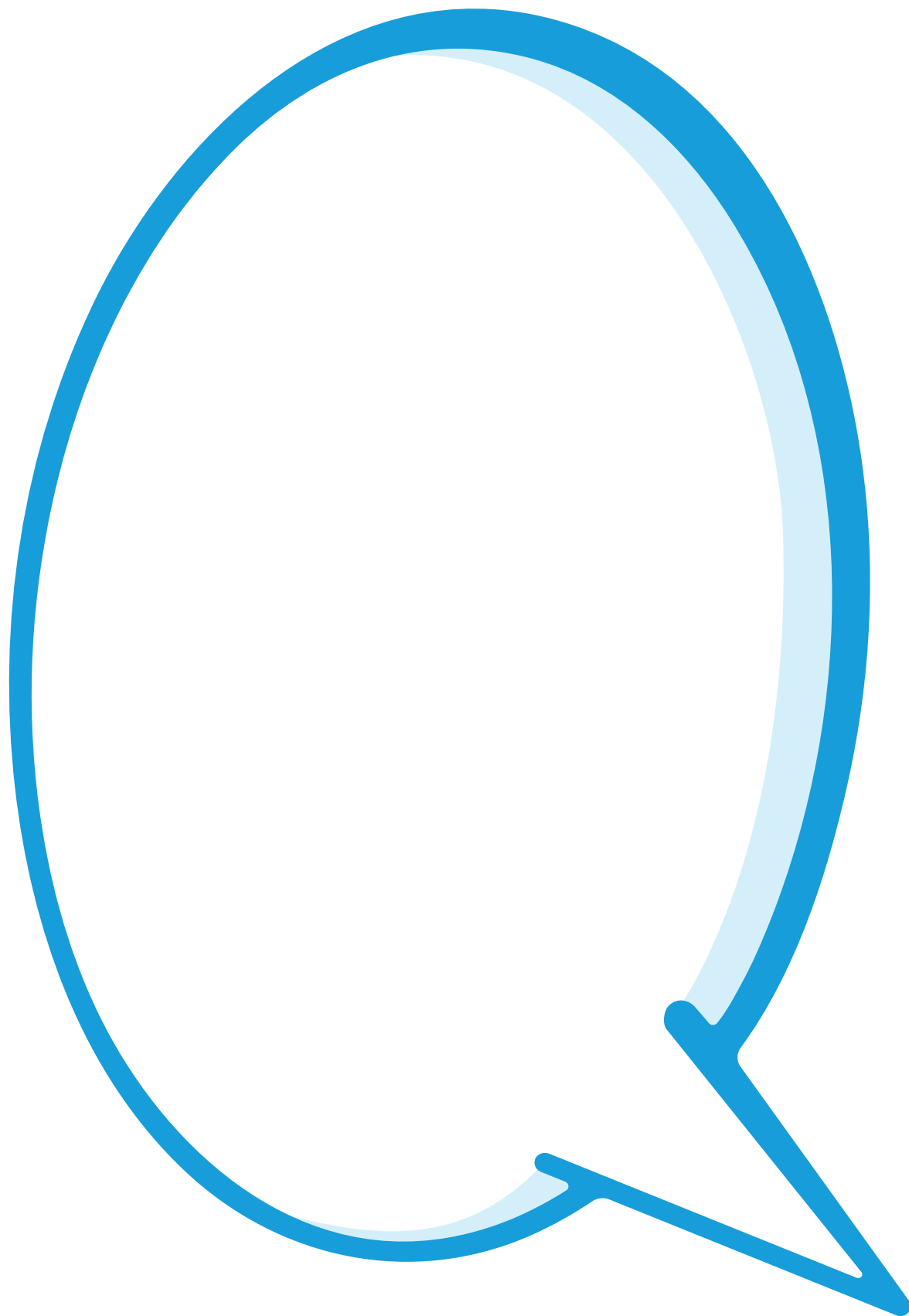
Het is belangrijk dat jullie niet te veel door het leefgebied van de narwal varen, omdat...

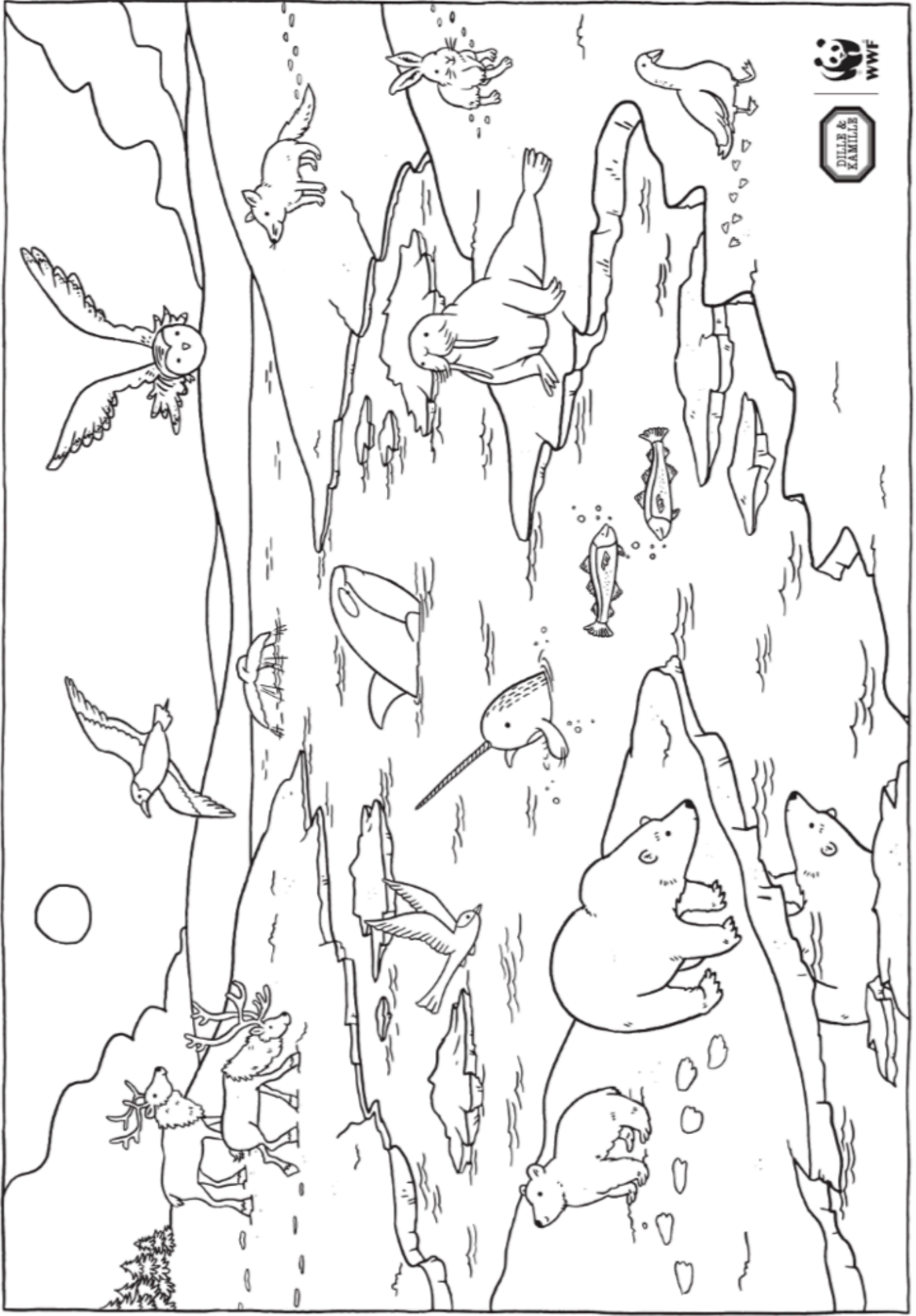
**Voorbeeld regering:**

Aandacht geven aan klimaatverandering is belangrijk voor de narwal, omdat...

**Voorbeeld oliebedrijven:**

Het boren naar olie en gas op de Noordpool is niet goed, want...





DILLÉ &  
KAMILLÉ